

POPIS PROJEKTU

Název návrhu Vzhůru nad Vsetín

Popis návrhu

Cílem projektu je podpora turistiky v bezprostředním okolí města vybudováním odpočinkových či piknikových míst. Město a jeho okolí k sobě bezprostředně patří a krásu Vsetína občas více vnímáme z ptačí perspektivy než z města. Proto je třeba na lokalitách, které si to zaslouží, vybudovat příjemné posezení k zastávce s výhledy, občerstvením nebo malým piknikem. Naše město spoléhá na turistický ruch, dejme tedy turistům více možností užít si krásu našeho okolí.

Umístění projektu

Jde o vybrané místa ležící přímo na značených turistických stezkách a velmi dobře a rychle dostupné z města. Ze všech míst jsou pěkné výhledy, ale bohužel bez možnosti odpočinku nebo pauzy s občerstvením. Lokalizace v mapě včetně všech souborů a malé prezentace byly zaslány mailem.

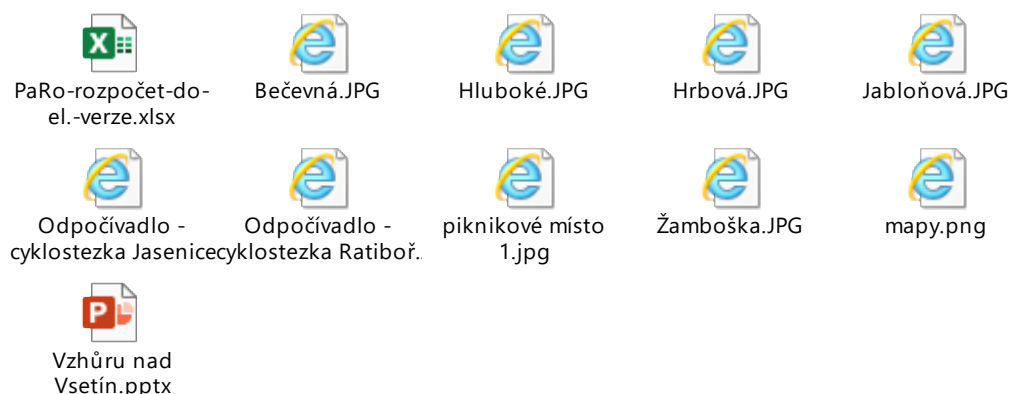
Předpokladané náklady projektu

Předpokladaný náklad včetně nakoupení a montáže by mohl být do 300000 Kč. Tento odhad je ovšem ryze amatérský a vychází z běžných cen podobných staveb u obchodů s řemeslným sortimentem nebo z vlastní zkušenosti s podobnou prací.

Dobrý den,

po projití katastrálních map se nabízí pozemek na Trojúelníku nad Ohradou, viz příloha. Dobře dostupné a oblíbené místo. Ale i kdybychom brali v úvahu jen tuto lokalitu, mohlo by to být o to honosnější, co se týče velikosti a vybavení posezení, např. betonové nebo kovové zapuštěné ohniště s grilovací mříží. Možná by se našlo více možností, ale vzhledem k mé časové vytíženosti se už nemůžu o tuto problematiku více zajímat. Jsem rád, že město takto oslovuje občany, příště se připravím určitě líp.

Děkuji za vaši sdílnost, Bohdan Duffek.



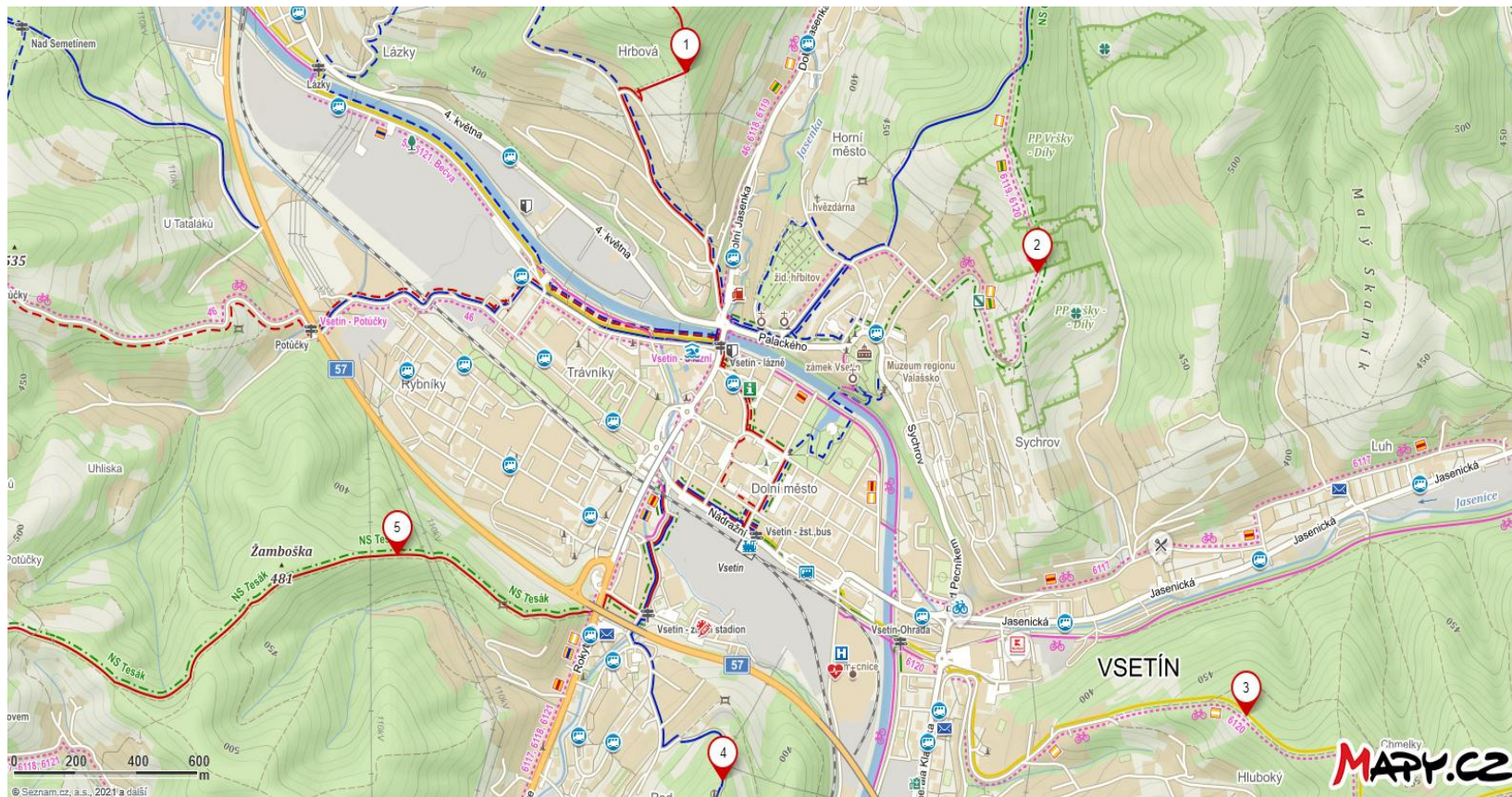
Vzhůru nad Vsetín

Návrh projektu v rámci participativního
rozpočtu 2021

Cílem návrhu je podpora turistiky ve Vsetíně a v jeho nejbližším okolí. Naším největším benefitem je krásné horské prostředí. To ovšem není vidět z města, ale z jeho těsného okolí. Vydejme se na kopce nad Vsetínem a poznejme jeho krásu i s jeho malebným prostředím, kterým je obklopen. Dejme turistům možnost zastavit se na místech, které si krátkou pauzu nebo malý piknik určitě zaslouží.

Pět míst, která si říkají o krátkou zastávku. Dobře dostupná z města a ležící přímo na značených turistických stezkách.

<https://mapy.cz/turisticka?vlastni-body&x=17.9948760&y=49.3391966&z=15&ut=Hrbov%C3%A1&ut=Jablo%C5%88ov%C3%A1&ut=Hlubok%C3%A9&ut=Be%C4%8Devn%C3%A1&ut=%C5%BDambo%C5%A1ka&uc=9pIJ8x8mC>



- 1 Hrbová
- 2 Jabloňová
- 3 Hluboké
- 4 Bečevná
- 5 Žamboška

Není to nijak složité ani drahé. Stačí zde postavit turistické přístřešky umožňující svým návštěvníkům strávit zde příjemné chvíle. Pro inspiraci není nutné chodit daleko. Na obrázku je přístřešek na cyklostezce Vsetín – Ratiboř.



Pojďme se na jednotlivá místa
podívat, zatím bez možnosti
příjemného posezení.

Bod č. 1 - Hrbová



Bod č. 2 - Jabloňová



Bod č. 3 - Hluboké



Bod č. 4 - Bečevná



Bod č. 5 - Žamboška



Pro město se nejedná o žádnou novinku. Podobných odpočívadel je postaveno několik, jen je třeba citlivěji vybrat odpovídající lokalitu.



- Na obrázku je odpočívadlo na cyklostezce mezi Kauflandem a Červenkou. Na úseku v délce 3,5 km jsou celkem čtyři.

Při odhadu nákladů vycházím z cenových nabídek podobných dřevostaveb od místních řemeslníků nebo obchodů s podobným sortimentem. Při orientační ceně 35000 Kč za jeden přístřešek by jejich pořízení a instalace mohly stát rozpočet zhruba 300000 Kč.

Ale tento svůj názor považuji za zcela nepodstatný a irelevantní vzhledem k tomu, že město má již podobné investice za sebou.

Cílem návrhu je relativně nízká investice vzhledem k užité hodnotě, kterou tímto veřejnost získá.

Děkuji za možnost vyjádřit se,

Bohdan Duffek











JL 2015

NAVŠTEVNÍK RAD CYKLOSTEZY

Map showing various cycling routes and landmarks in the area.

Legend:

- 1. Místní cyklostezky (Local cycling routes)
- 2. Oblastní cyklostezky (Regional cycling routes)
- 3. Národní cyklostezky (National cycling routes)
- 4. Evropské cyklostezky (European cycling routes)
- 5. Mezinárodní cyklostezky (International cycling routes)

Map details include route numbers, distances, and geographical features.

13









Příloha č. 1. **Předpokládané náklady související s realizací návrhu**
(předpokládané náklady vč. DPH)

Položka	Jednotka	Počet jednotek	Cena celkem Kč bez DPH	DPH	Konečná cena Kč
turistický přístřešek	1ks	5	175000	21	211750
instalace	1ks	5	50000	21	60500
propagace	1ks	1	3000	21	3630
Celkové náklady související s realizací návrhu:					275880

Odhadované náklady na údržbu : 40000 Kč ročně